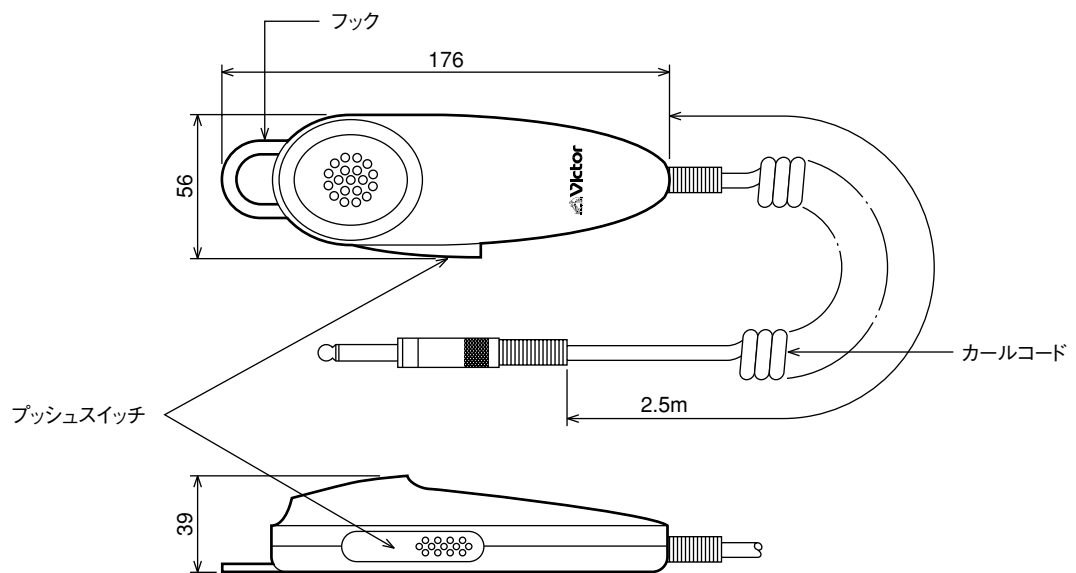


定 格

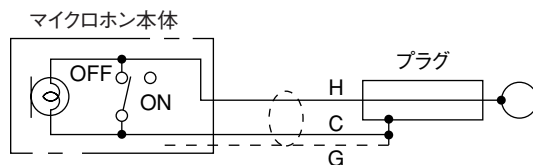
| | |
|-----------|--|
| 型 式 | ムービングコイルマイクロホン |
| 指 向 性 | 単一指向性 |
| 周 波 数 特 性 | 150 Hz～15 kHz、偏差-10 dB |
| 出カインピーダンス | 250 Ω 不平衡 |
| 感 度 | -51 dB (0 dB=1 V/Pa,1 kHz) |
| トークスイッチ | サイド型プッシュスイッチ |
| 外 形 寸 法 | 幅56 mm×高さ176 mm×厚さ39 mm (本体) |
| 質 量 | 約250 g (コード含む) |
| コ ー ド | φ6カールコード2.5 m (マイク本体側：直付、先端：単頭フォノプラグ付) |

外観寸法図

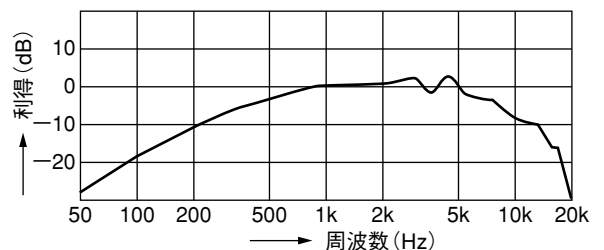
単位：mm、縮尺：1/3



結 線 図



周波数特性図



| | | | | | | | | |
|-----|--------|---------------------|-----|------|-----|------------------|---|-----|
| 型 番 | PS-C21 | 日 本 ビ ク タ ー 株 式 会 社 | 分 類 | VOSS | 発 行 | 2006年6月 (第3版) | 頁 | 1/1 |
|-----|--------|---------------------|-----|------|-----|------------------|---|-----|